

「油品與 LPG 快篩採樣車二部」採購規範書

1. 五噸採樣貨車，以國產車為第一優先請購，禁用中國製引擎，需符合最新期環保要求，並以自手排車為主。

貨車軸距 $\geq 2800\text{cm}$ 、車輛總重 $\geq 5,000\text{Kg}$ 、空車型：長軸/底盤/6 速自手排

2. 貨車需含車輪防捲入裝置及行車視野輔助系統與倒車雷達系統。

3. 貨車需改裝後車箱，並通過車測中心認證及領牌。

4. 總共包含車體、車箱改裝、車輛認證及領牌費。

5. 後車箱材質需為鋁材質，箱體需隔間，一間為樣品存放區,另一間為附有空調及抽氣設備之小型分析室

車箱內容：

空調冷氣及 LED 電燈、車箱左右二側需裝設可開式窗戶、內裝設電壓 110V 二孔插座二組

空調為車用空調設備，需為新品，禁用二手產品，需有可原廠維修服務及二年保固，壓縮機於車箱外，並需作外罩保護

抽氣設備風速每秒需達 0.15m/s 以上

電源線為直流轉交流線路，配線長度 8 公尺 $\pm 10\%$ ，需連接至插座及充電設備上

隔間為可拆式金屬隔板三片，並預留孔洞接管、需裝設電池自動充電系統組並配電源線

隔間規格為白鐵材質，需有十字型骨架及把手，長 x 寬($1690 \times 616\text{mm} \pm 3\%$)三片，其中一片需有長 x 寬($400 \times 300\text{mm} \pm 2\%$)透明壓克力板

鋼瓶區需裝設二組金屬固定扣，後車箱體需裝設金屬固定扣四組，金屬固定扣如圖一圖二所示

側門需作階梯式供上下，階梯規格: 白鐵材質，長 X 寬(80X35±3%)cm，需有止滑功能，如圖三所示

後門上下貨踏梯，踏梯規格: 白鐵材質，長 X 寬(70X50±10%)cm，腳踏面寬 7cm±10%,需有止滑壁，如圖四所示

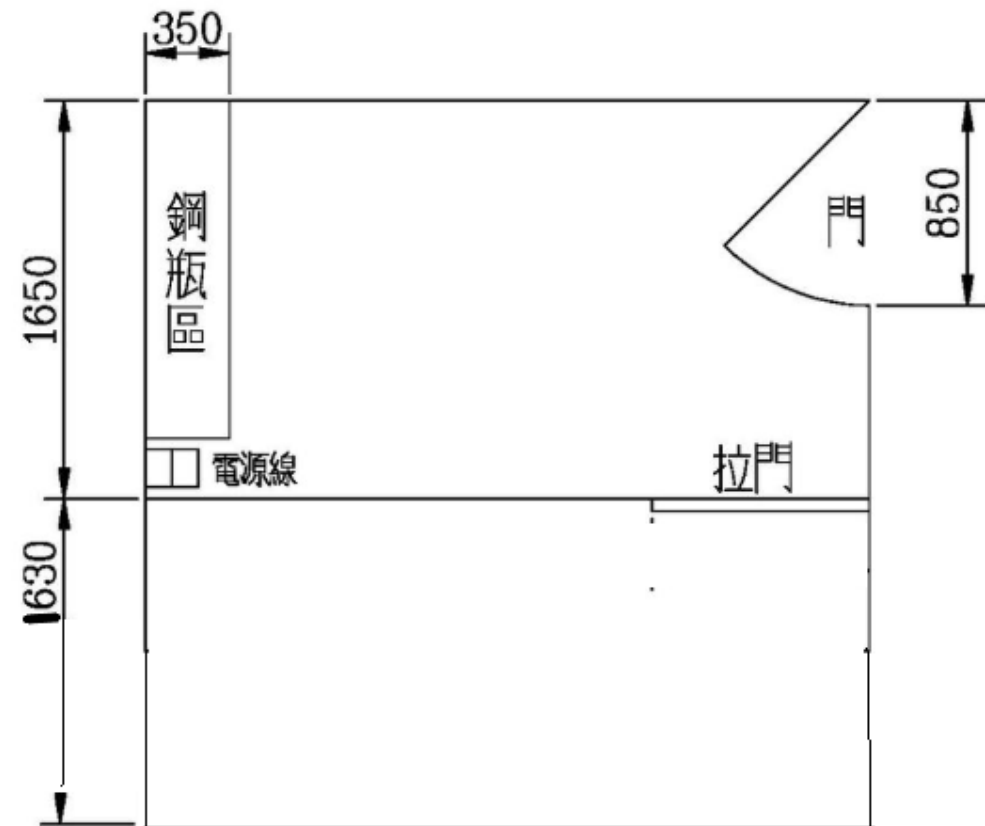
6. 交貨期：110.6.30.

7. 加裝之排氣風扇馬達需採具 TS 標章之防爆馬達，接線盒/插座請採防爆型，或將非防爆電氣與鋼瓶放置區做安全區隔。

8. 得標後需開車箱體施工確認會議，並經由我方同意後方可作車箱體施工



車箱側面圖

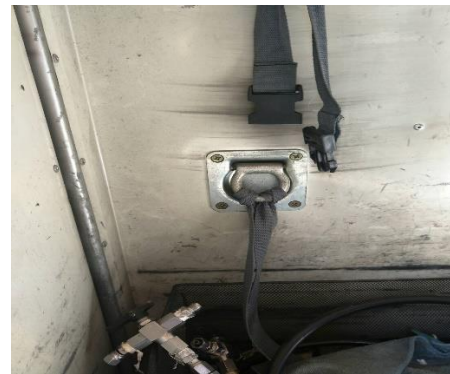


車箱俯視圖

扣環型式



圖一



圖二



圖三



圖四