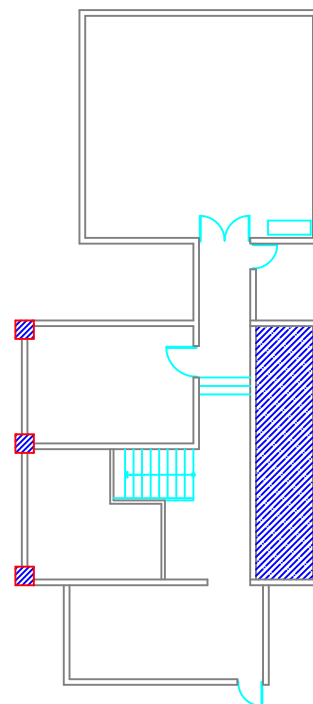
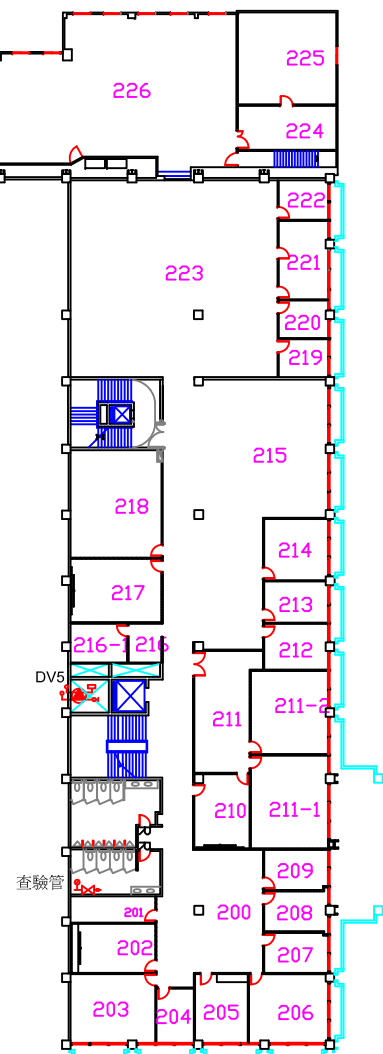


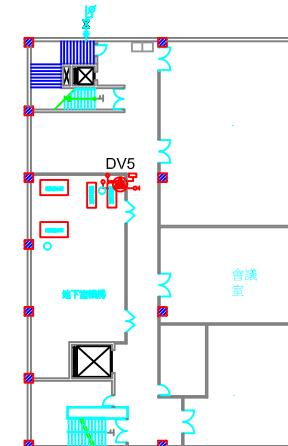
後方2F



奈米中心3F



奈米中心2F



奈米中心B1

自動撒水消防平面圖

場所		
工業技術研究院 奈米中心67館		
圖例	說明	數量
⊙	乾粉滅火器	
⊙H	海龍滅火器	
⊙E	緊急照明燈	
⊙S	廣播喇叭	
⊙X	出口標示燈	
▲	緩降機	
→	避難方向指示燈	
→	避難方向指標	
⊙	綜合消防栓	
⊙X	火警綜合盤	
⊙	差動探測器	
⊙	定溫探測器	
⊙	偵煙探測器	
⊙	火警受信總機	
⊙	緊急廣播主機	
♂	採水口	
♀	送水口	
•	感知撒水頭	72
⊕	泡沫噴頭	
⊕	手動啟動裝置	
⊕	自動警報逆止閥	3
⊕	末端查驗管	4
⊕	避難梯	
⊕	緩降機指示燈	
⊕	採水幫浦組	
⊕	泡沫幫浦組	
⊕	消防幫浦組	
⊕	撒水幫浦組	
⊕	蜂鳴器	
⊕	緊急發電機	
⊕	排煙口	
⊕	進風口	
⊕	消防水帶箱	
⊕	室外消防栓	
日期	107.08.11	繪圖 游永昌
圖名	平面圖	審核
圖號	F09	出圖 1/300