



經濟部中小企業處 先進產業策略性落實計畫 場域設計規劃

台北 - 社會創新實驗中心**B1、B2、B5**室

林口 - 林口新創園**B5**棟**16~18**樓

一、裝修工程概要：

(一)計畫目標

台北：建立計畫辦公室據點

林口：建立新創躍升加速器

(二)基地說明

台北：社會創新實驗中心B1、B2、B5室，共64.5坪
，附粗略平面圖（.jpg檔）附件1

林口：林口新創園B5棟16~18樓，共622坪
，附詳細平面圖（.dwg檔及.pdf檔）附件2

二、空間需求

如以下簡報內容所示。

三、預算與時程說明

工程預算：新臺幣6,000萬元。

(3) 計畫時程：

發包圖說時程：3/5~3/21前。

驗收設計圖說：4/3前。

發包裝修工程：4/2~4/15前。

裝修施工時程：4/19起至完工。

完工：5月底前。

四、各階段工作項目及圖說規格：

如附件工作項目檔案。附件3

五、評分標準：

如附件評分標準檔案。

投標廠商服務建議書規格：

- (1) A4紙張，篇幅以20頁以內，直式橫書方式製作(圖面若較大可輸出A3再折成A4規格裝訂)
- (2) 一式8份，封面註明「先進產業策略性落實計畫場域設計規劃採購案服務建議書」、廠商名稱及日期
- (3) 內頁應有目次，以說明各章節、標題、頁次
- (4) 圖說：平面圖、立面圖、3D示意及相關圖示說明
- (5) 工程經費概估：含假設工程、隔間、天花、地坪、牆面、廁所裝修、家具、窗簾、視聽、機電、弱電、空調、消防.....
- (6) 規劃設計監造報價 (公告預計金額210萬元，變更使照費另報價)



先進產業計畫執行團隊台北辦公空間 暨 徵件案件臨時共同工作規畫

空總 - 社會創新實驗中心

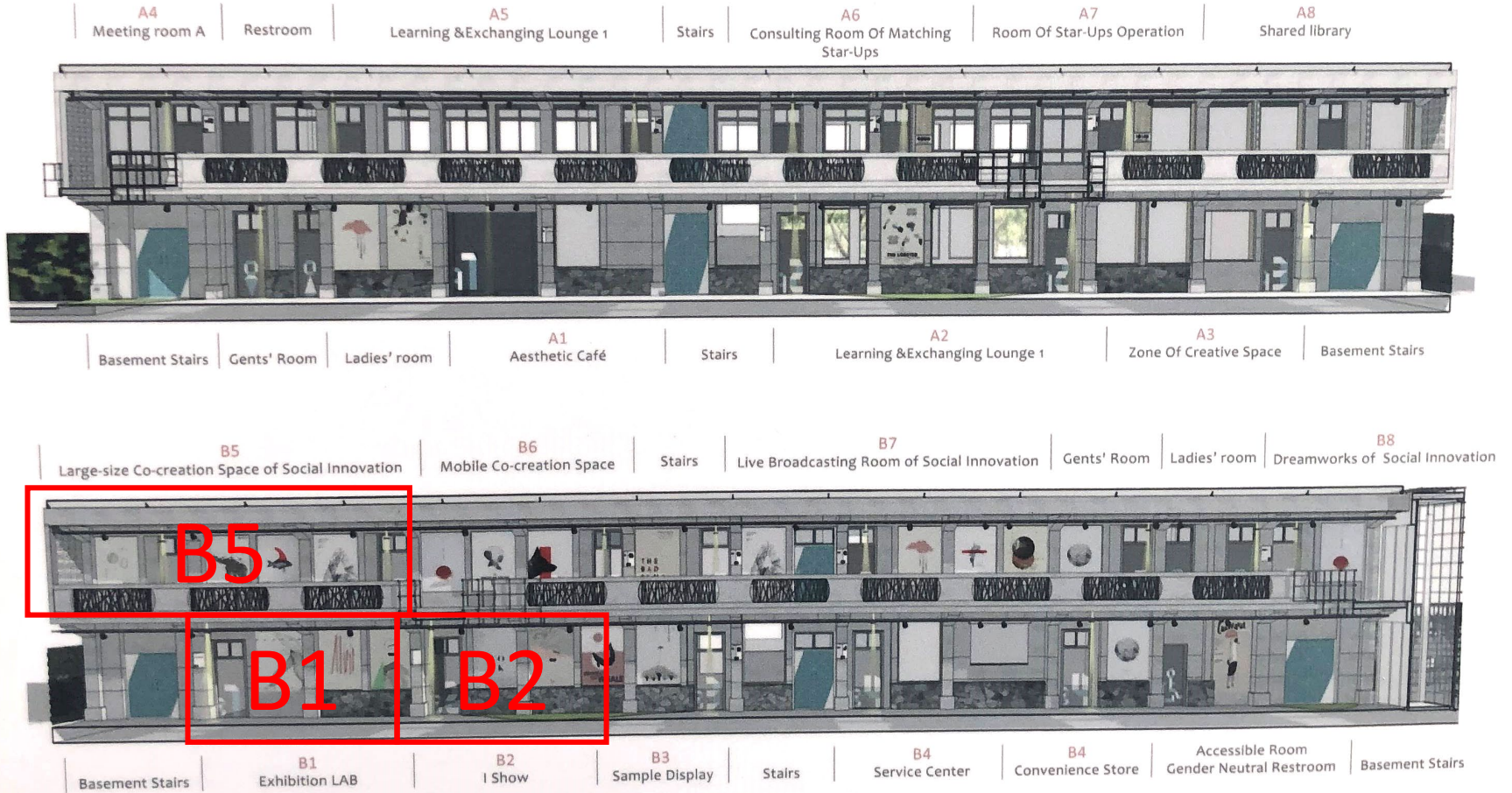
- 用途：計畫台北營運據點暨徵件案源臨時共同工作空間（ **Coworking Space** ）。
- 原因：借(租)用社會創新實驗空間，以於計畫執行期間做為營運據點，供執行團隊成員辦公及鏈結台北豐沛的新創生態圈資源，以及在林口場域空間尚未完成裝修前，供徵件案源進行團隊捏塑活動與共同工作空間之用。
- 期程：計畫台北營運據點預計至全程計畫結束為止。活動與共同工作空間預計至民國**108**年**6**月底為止。
- 目的：讓先進產業計畫能夠盡快順利啟動、執行以及取得最大的效益。

空間位置地點



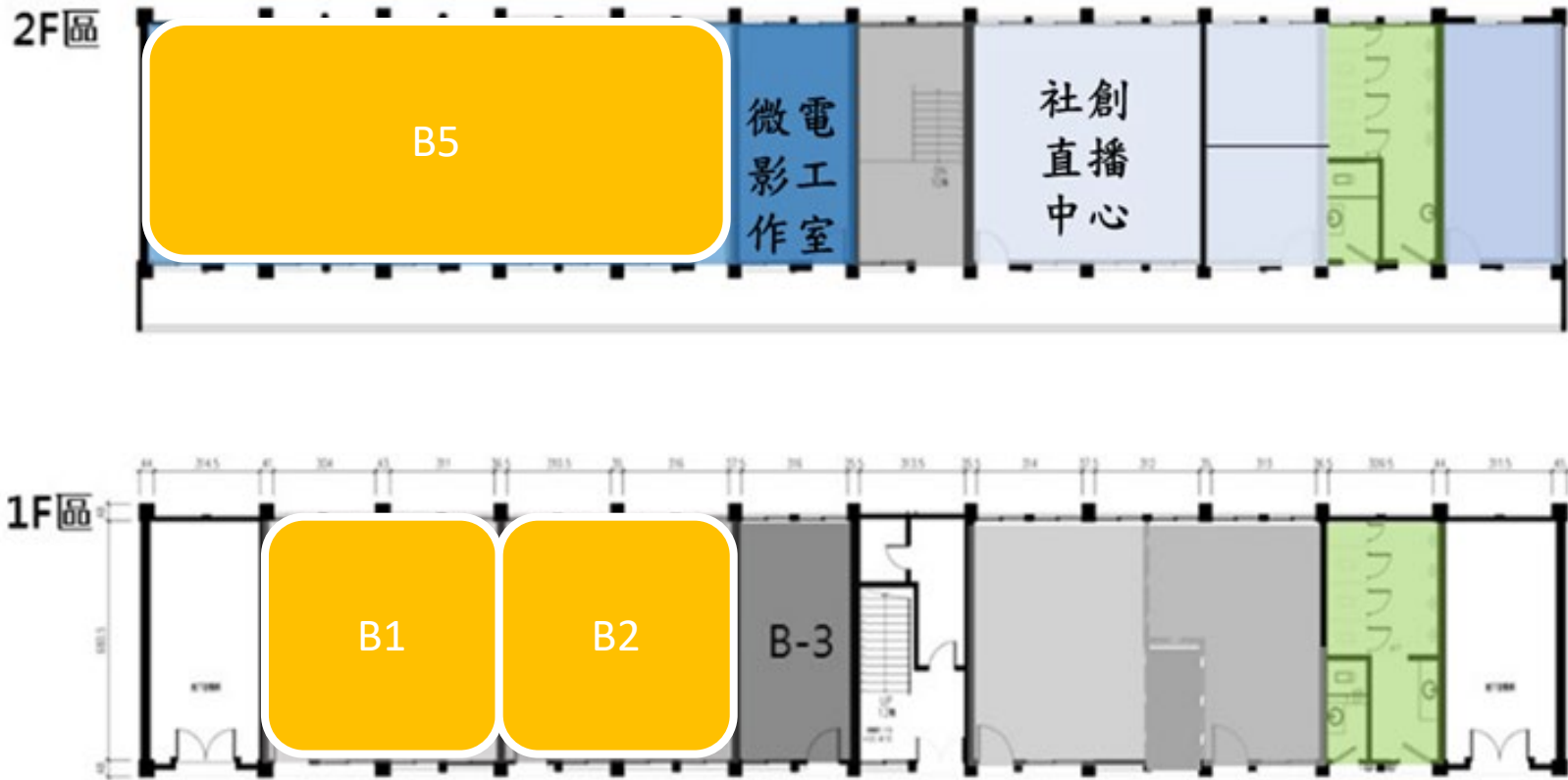
預計使用空間

B棟立面圖



預計使用空間

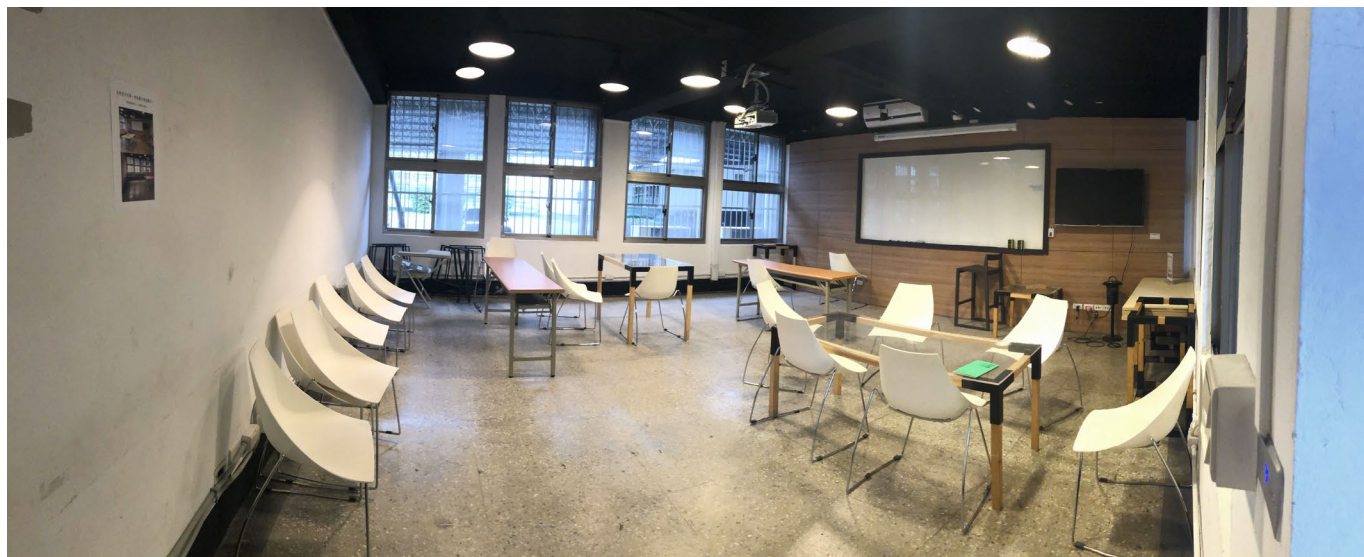
B棟平面圖



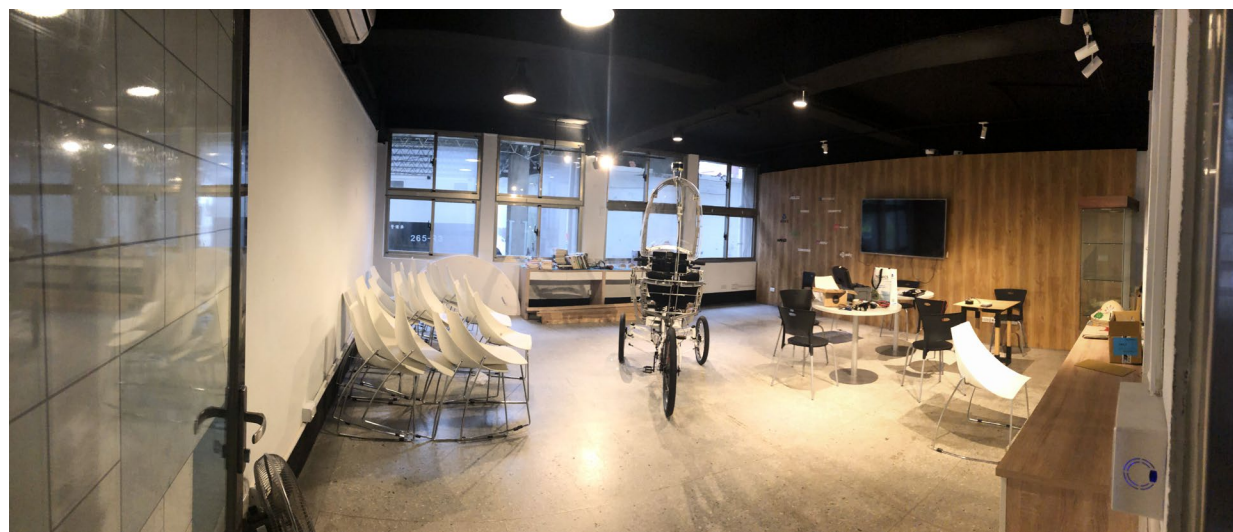
預計使用空間

房間名稱	坪數	預計容納人數	預計使用方式	備註/設計準則
B1 LAB 試驗展演	共 64.5 坪	10人	計畫辦公室	以不改變結構為原則 活動式彈性使用 須有置物空間
B2 I Show		15人	辦公室+會議空間	以不改變結構為原則 活動式彈性使用 須有置物空間
B5 社會創新大型 共創空間		60人↑	Coworking Space	以不改變結構為原則 活動式彈性使用 須有置物空間

空間目前現況



**B
1**



**B
2**

空間目前現況



B5左側



B5右側



先進產業策略性落實先導計畫 林口場域規劃

林口新創園B5棟16 ~ 18樓

場域位置與設置目的

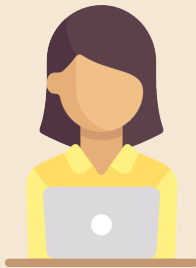
- 基地位置：
林口世大運選手村（林口新創園B5棟）
- 空間規模：
林口新創園B5棟16～18樓空間，估計約622坪
- 設置目的：
建構具有連結國際創新人才、加速器、創投與大企業，以生醫、物聯網等創新科技應用為主，提供創新實證，引導新創連結國際、跨域合作、大小攜手催化產業投資及衍生商機的國際級加速器。



容納對象

約計350人進駐使用

20 ~ 30人



計畫成員

200-300人



招募之新創個人及團隊

2-3人



後勤專業顧問

設計準則



開放交流

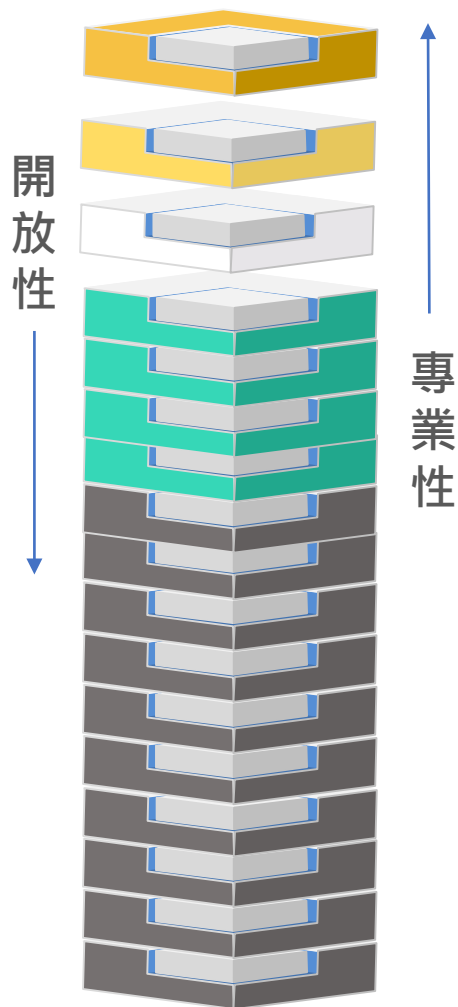


用戶導向



高機動性

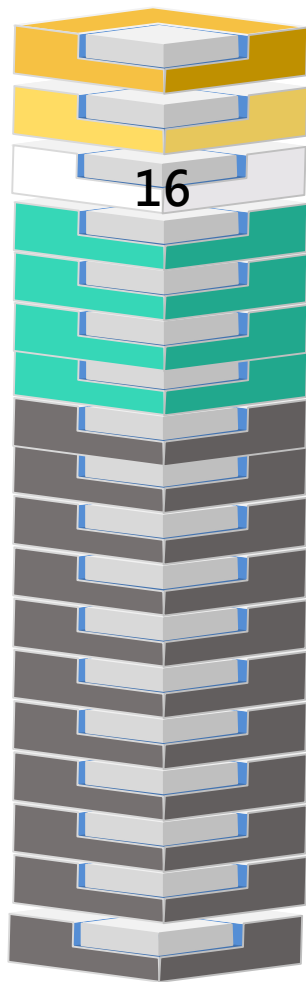
TAcc+ 空間設計理念介紹



以起司製作過程做為空間色系發想及空間風格理念。
由牛奶的白色慢慢從淡黃色到起司的成熟橘黃色，
從牛奶的凝結分離塑形、到中間階段的增色調味、
以及製成起司後的熟成販賣，轉化成為：

- 16樓的白色 - 代表開放、創意、充滿無限可能
- 17樓的淡黃色 - 代表專業、協助能量
- 18樓的橘黃色 - 代表成熟、收穫、成就無限未來

16樓-開放創新空間



用戶需求

初期團隊，需要大量交流機會，
與可以激發創意之場域氛圍



設計概念

以白色為基底色調，象徵開放、活力、
創意及充滿無限可能，同時此樓多設
置可升降式辦公桌及擺放跑步機等，增
加其工作之機動性，以利激發創意



空間功能

作為進入Create之團隊的
大型Co-working Space空間
且備有團隊交流空間及休憩空間

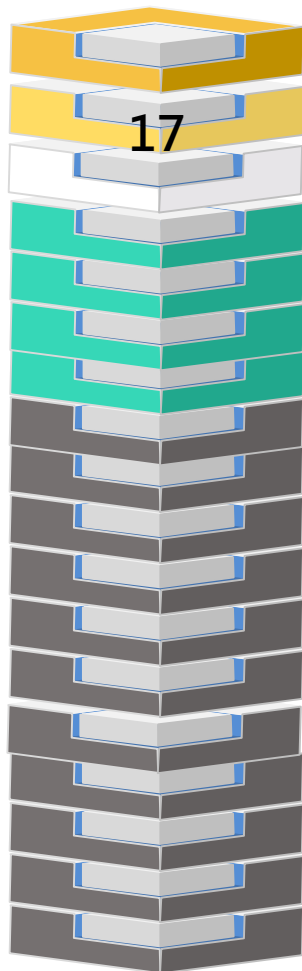
16樓開放創新空間風格參考

辦公空間



室內走道

17樓-輔導推進空間



用戶需求

團隊較為成熟，具有大量資源媒合需求，講究專業氛圍

設計概念

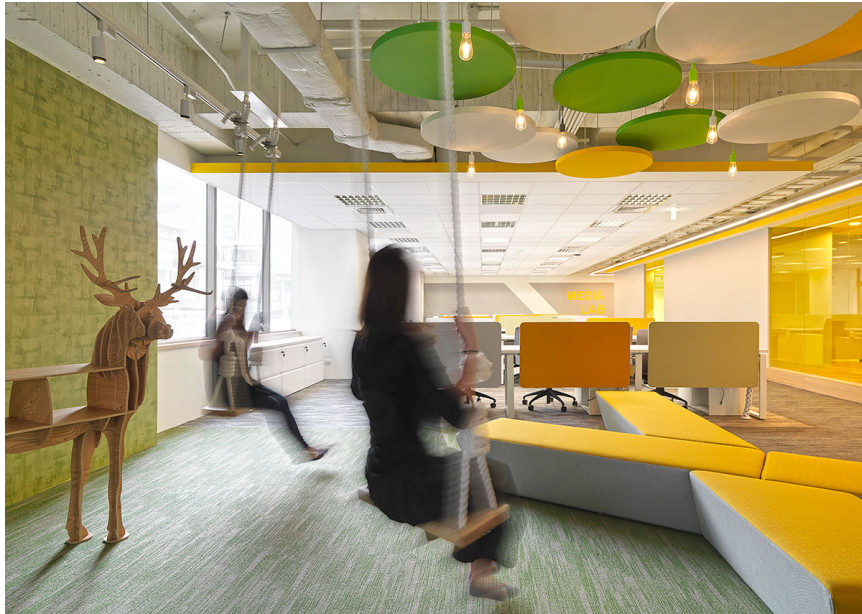
淡黃色代表專業、穩定及能量，希望透過專業輔導媒合，激發團隊潛能，同時設有多間小型洽談室，以利團隊隨時得以進行深度接洽討論

空間功能

作為Tacc+營運中心，備有後勤辦公室提供相關並提供進駐團隊週邊服務及貼心設施等

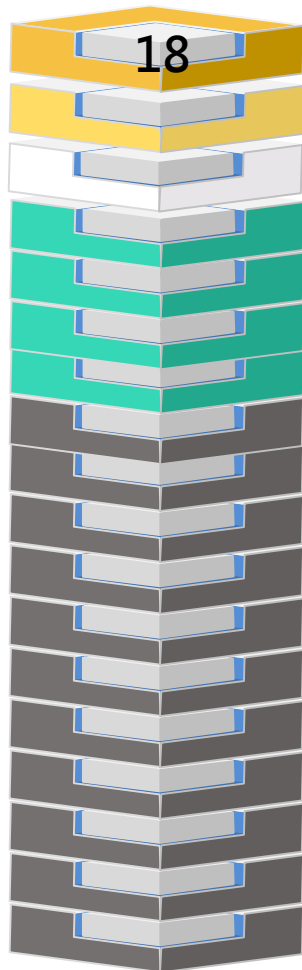
17樓輔導推進空間風格參考

休憩空間



會議室

18樓-獨立展翅空間



- 用戶需求
用戶主要為成熟公司，需要較有規格之辦公地點，場域需有專業及隱私性
- 設計概念
橘黃色 - 代表成熟、獨立、收穫、成就無限未來。希望團隊可以透過持續的資源協助達到無限未來，此樓多以標準辦公室為主，希望團隊能有標準的辦公規格
- 空間功能
提供進入Scale階段之團隊有各自獨立隔間辦公室，並規劃有工作坊/會議室等共用空間

18樓獨立展翅空間風格參考

大型會議空間



小型會談室

場域功能規劃

18樓-獨立辦公空間

- 獨立隔間辦公室：提供進入Scale階段團隊進駐使用(10-15個團隊)
- 多功能活動會議室：定期舉辦專業課程、技術商品化工作坊、媒合交流會
- 小型彈性會議討論室：須登記使用、提供團隊對內對外的開放討論空間
- 電話接談室/隨到隨用洽談室：利用較小之空間供接聽電話及隨時利用之隔音空間

16樓-開放辦公空間

- CoworkingSpace：足以提供40個團隊進駐(約200人使用)
- 多功能會議室/教室：提供團隊受訓上課使用，也可當作大型活動會議場地。
- 團隊交流空間：提供團隊交流休憩空間
- 小型彈性會議討論室：須登記使用、提供團隊對內對外的開放討論空間

獨立隔間辦公室
多功能活動會議室
小型彈性會議討論室
電話接談室/隨到隨用洽談室

營運辦公室
後勤辦公室/行動辦公室
多功能教室會議空間
休憩餐飲區

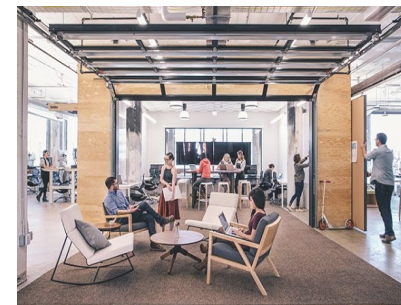
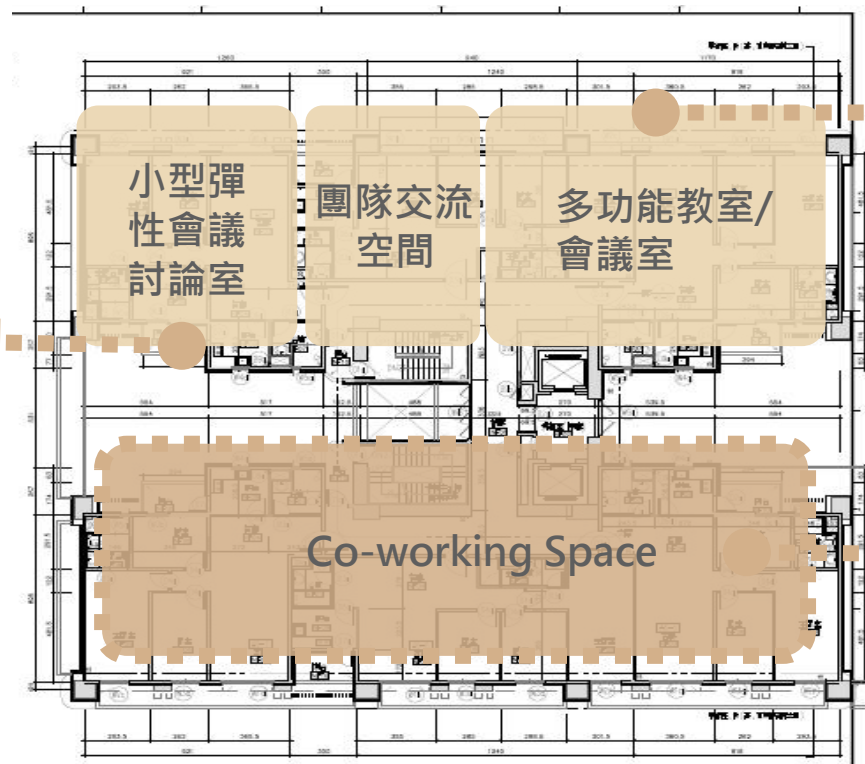
CoWorkingSpace
多功能會議教室
團隊交流空間
小型彈性會議討論室

17樓-專業輔導空間

- 營運辦公室：Tacc+辦公室
- 行動辦公室/後勤辦公室：多工互動諮商空間，提供1對1洽談空間、專業導師（財會、律師、大企業）駐點
- 多功能辦公空間：提供輔導推進團隊之辦公場所
- 多功能教室會議空間：提供會議及教室場地
- 休憩餐飲區：供有熟輕食、無人便利商店等餐飲服務及膠囊睡眠艙、淋浴更衣艙等休憩空間

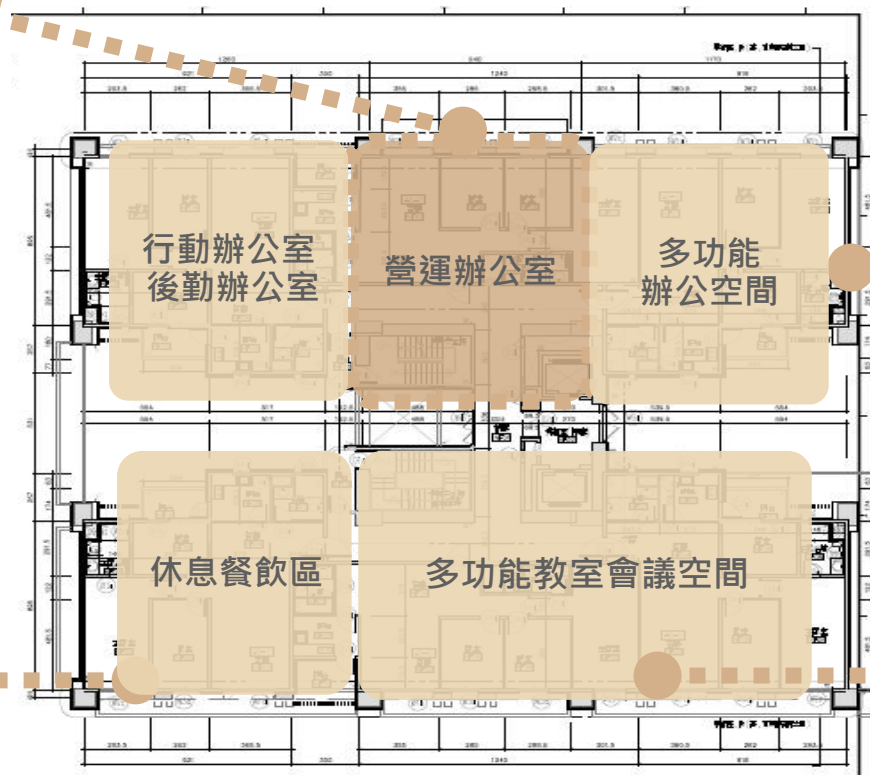
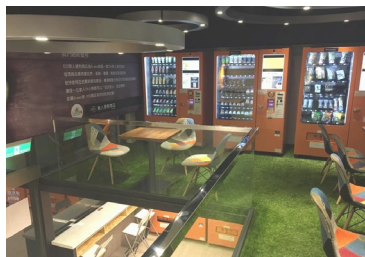
場域功能規劃-16樓

室內空間規劃-開放創新空間



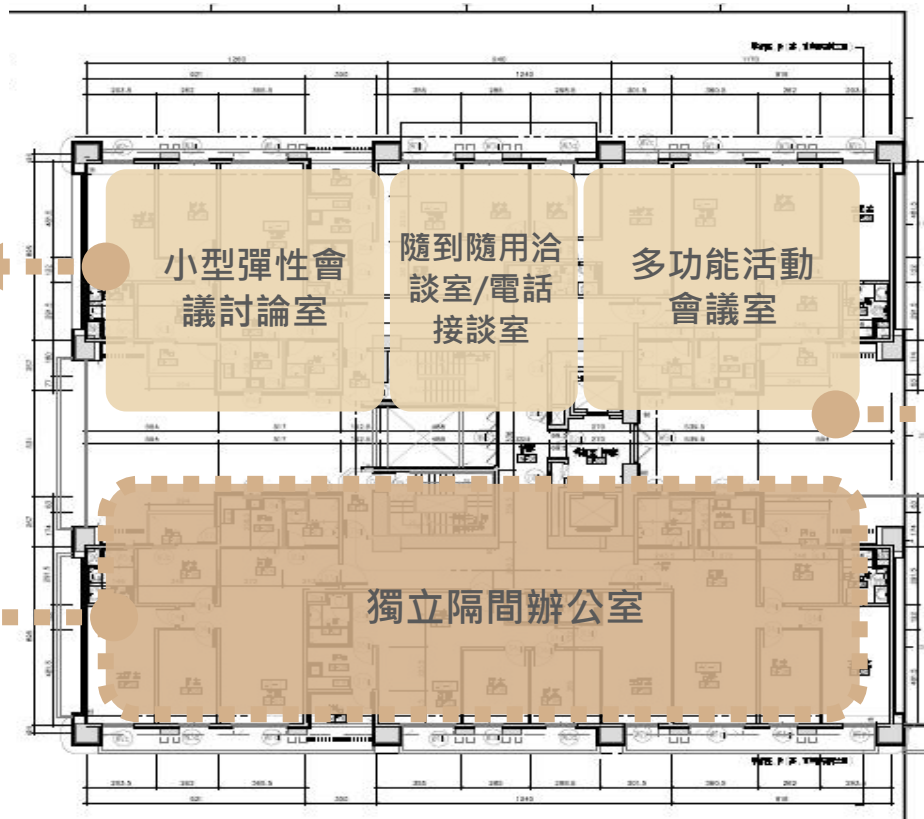
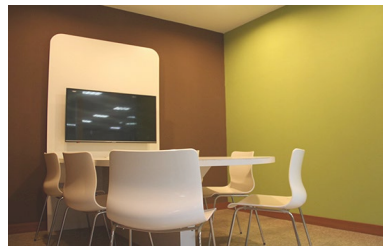
場域功能規劃-17樓

室內空間規劃-專業輔導空間



場域功能規劃-18樓

室內空間規劃-獨立辦公空間



Thank You